

Vostro 3267/3268

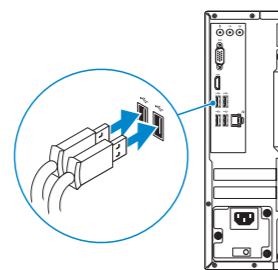
Quick Start Guide

Stručná úvodní příručka
Ghid de pornire rapidă
Priručnik za hitri zagon



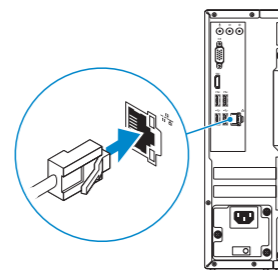
1 Connect the keyboard and mouse

Připojení klávesnice a myši
Conectați tastatura și mouse-ul
Priključite tipkovnico in miško



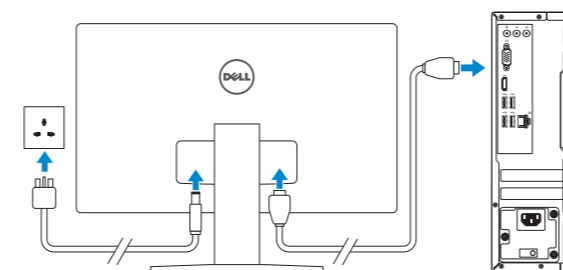
2 Connect the network cable — optional

Připojte síťový kabel – volitelné
Conectați cablul de rețea – opțional
Priključite omrežni kabel – dodatna možnost



3 Connect the display

Připojení displeje
Conectați afișajul
Priključite zaslon



NOTE: If you ordered your computer with a discrete graphics card, connect the display to the discrete graphics card.

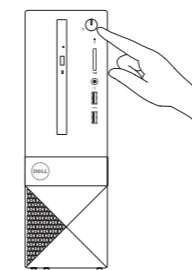
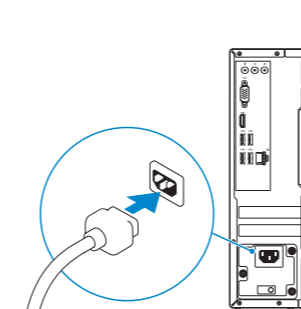
POZNÁMKA: Pokud jste si počítač objednali se samostatnou grafickou kartou, připojte displej k samostatné grafické kartě.

NOTĂ: Dacă ați comandat computerul cu o placă grafică separată, conectați afișajul la conectorul de pe placa grafică separată.

OPOMBA: Če ste kupili računalnik z ločeno grafično kartico, zaslon priklopite v priključek na ločeni grafični kartici.

4 Connect the power cable and press the power button

Připojte napájecí kabel a stiskněte tlačítko napájení
Conectați cablul de alimentare și apăsați pe butonul de alimentare
Priključite napajalni kabel in pritisnite gumb za vklop



5 Finish Windows 10 setup

Dokončete instalaci systému Windows 10
Finalizați configurarea Windows 10
Dokončajte nastavitve sistema Windows 10



Connect to your network

Připojte se k síti
Conectați-vă la rețea
Povežite računalnik z omrežjem

NOTE: If you are connecting to a secured wireless network, enter the password for the wireless network access when prompted.

POZNÁMKA: Pokud se připojujete k zabezpečené bezdrátové síti, na vyzvání zadejte heslo pro přístup k dané bezdrátové síti.

NOTĂ: Dacă vă conectați la o rețea wireless securizată, introduceți parola pentru acces la rețeaua wireless atunci când vi se solicită.

OPOMBA: Če se povezujete v zaščiteno brezžično omrežje, ob pozivu vnesite geslo za dostop do brezžičnega omrežja.



Sign in to your Microsoft account or create a local account

Přihlaste se k účtu Microsoft nebo si vytvořte místní účet
Conectați-vă la contul Microsoft sau creați un cont local
Vpišite se v račun Microsoft ali ustvarite lokalni račun

Product support and manuals
Podpora a příručky k produktům
Manuale și asistență pentru produse
Podpora in navodila za izdelke

Contact Dell
Kontaktujte spoločnosť Dell
Contactați Dell
Stik z družbo Dell

Regulatory and safety
Regulace a bezpečnost
Reglementări și siguranță
Zakonski predpisi in varnost

Regulatory model
Směrnicev model
Model pentru reglementare
Regulatorni model

Regulatory type
Regulační typ
Tip de reglementare
Regulativna vrsta

Computer model
Model počítače
Modelul computerului
Model računalnika

Dell.com/support
Dell.com/support/manuals
Dell.com/support/windows

Dell.com/contactdell

Dell.com/regulatory_compliance

D13S

D13S002

Vostro 3267/3268



09TJ30A00

Create recovery media for Windows

Vytvořte média pro obnovení systému Windows

Creați suporturi de recuperare pentru Windows

Ustvarite medij za obnovitev za sistem Windows

In Windows search, type Recovery, click Create a recovery media, and follow the instructions on the screen.

Zadejte do vyhledávacího pole systému Windows text **Obnovení**, klikněte na možnost

Vytvořit média pro obnovení a postupujte podle pokynů na obrazovce.

În căutarea Windows, tastați **Recuperare**, faceți clic pe **Creare suport de recuperare** și urmați instrucțiunile de pe ecran.

V iskano polje Windows vnesite **Obnovitev**, kliknite **Ustvari obnovitveni medij** ter sledite navodilom na zaslonu.

Locate Dell apps

Umístění aplikací Dell | Localizați aplicațiile Dell | Poišcite programe Dell



Dell Product Registration

Register your computer

Registrace počítače

Înregistrați-vă computerul

Registrijajte svoj računalnik



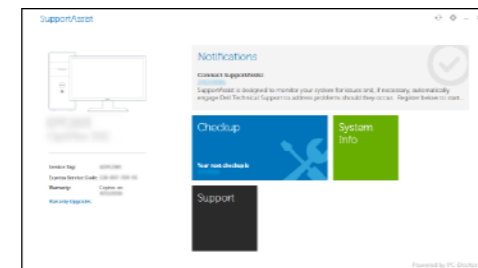
Dell SupportAssist

Check and update your computer

Kontrola počítače a případná aktualizace

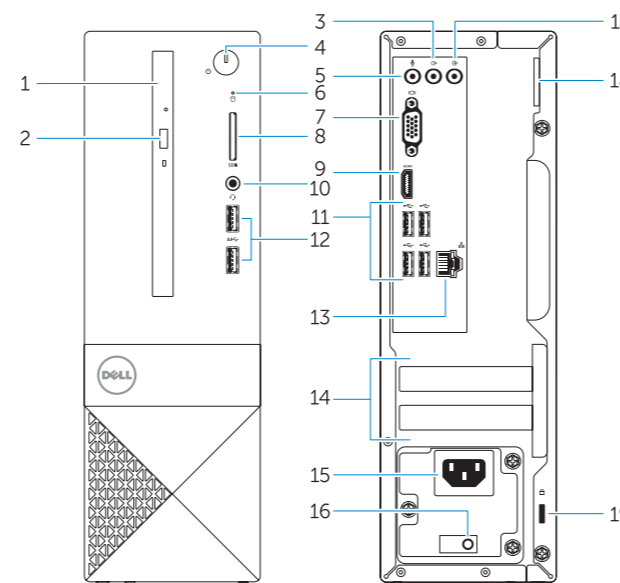
Verificați și actualizați computerul

Preverite in posodobite svoj računalnik



Features

Funkce | Caracteristici | Funkcije



1. Optical drive
2. Optical drive eject button
3. Line-out port
4. Power button
5. Microphone port
6. Hard drive activity light
7. VGA port
8. Memory card reader
9. HDMI port
10. Headset port
11. USB 2.0 ports
12. USB 3.0 ports
13. Network port
14. Expansion card slots

1. Optická jednotka
2. Tlačítko vysunutí optické jednotky
3. Port výstupu
4. Vypínač
5. Port zvukového vstupu (mikrofon)
6. Kontrolka využití pevného disku
7. Port VGA
8. Čtečka paměťových karet
9. Port HDMI
10. Port pro náhlavní soupravu
11. Porty USB 2.0
12. Porty USB 3.0
13. Síťový port
14. Pozice pro rozšiřující karty

15. Power connector port
16. Power supply diagnostic light
17. Line-in connector
18. Padlock ring
19. Security cable slot

15. Port konektoru napájení
16. Diagnostické světlo napájecího zdroje
17. Konektor Line-in
18. Kroužek na visací zámek
19. Slot bezpečnostního kabelu

1. Unitate optică
2. Buton de deschidere a unității optice
3. Port linie de ieșire
4. Buton de alimentare
5. Port pentru microfon
6. Indicator de activitate a hard diskului
7. Port VGA
8. Cititor de carduri de memorie
9. Port HDMI
10. Port pentru cască
11. Porturi USB 2.0
12. Porturi USB 3.0
13. Port de rețea
14. Sloturi carduri de expansiune

1. Optični pogon
2. Gumb za izmet optičnega pogona
3. Izhodni priključek
4. Gumb za vklop/izklop
5. Priključek za mikrofon
6. Lučka dejavnosti trdega diska
7. Vrata VGA
8. Bralnik pomnilniških kartic
9. Vrata HDMI
10. Vrata za slušalke in mikrofon
11. Vrata USB 2.0
12. Vrata USB 3.0
13. Omrežna vrata
14. Reži za razširitveni kartici

15. Port pentru conectorul de alimentare
16. Indicator luminos de diagnosticare a sursei de alimentare
17. Conector linie intrare
18. Inel de lacăt
19. Slot pentru cablul de securitate

15. Vrata napajalnega priključka
16. Diagnostična lučka napajanja
17. Vhodni priključek
18. Obroček ključavnice
19. Reža za varnostni kabel